

KLASSZIKUS

IRODAI DESIGN

SZEMÉLYRE SZABOTT
BELSŐÉPÍTÉSZETI MEGOLDÁSOK



Döntéseink elsődlegesen érzelmeinken alapulnak. Az emocionális kapcsolat természetes igénye az embernek az őt körülvevő környezettől. Az érzelmi kölcsönhatás vágyakon vagy jó emlékeken keresztül születik meg. A vágyak jövőbemutató és haladást segítő ereje azonban gyakran a divat múlandóságába vész, míg az emlékek válogatott értéket, tradíciót, biztonságot jelentenek számunkra. Új bútorcsaládjaink ez utóbbi gondolatokat képviselik.

Célunkat, hogy olyan bútorcsaládot hozzunk létre, amely magában is képes környezetet teremteni, sikerült megvalósítanunk. A bemutatott berendezések egyszerre lehetnek egy klasszikus enteriőr bútorzatai, de képesek felöltöztetni, tartalommal tölteni meg egy modern hangvételű irodát is. Ehhez a klasszikus bútorok meghatározó formai attribútumait kerestük meg és fordítottuk azt a jelen kor asztalos ipari technológia nyelvére. Szerettük volna, hogy a fa anyagának ereje, az az iránti szeretet, a tervező, a gyártó és a felhasználó számára is állandóan közvetített élmény lehessen. A klasszikus értelemben vett kézimunka elhagyását, a részletek és azok arányai – tervezés során történő – kidolgozottságának igénye és a furnér szálirányainak játéka helyettesíti, reményeink szerint nem hiányt pótolva, hanem egy kortárs minőséget hozva létre ezek által. A bútoraink azon felhasználóknak készültek, akik komfortzónájukat a klasszikus értékek között találják meg, akik stílusukat nem keresik, hanem elvárják azt környezetüktől. Nem új megközelítést ígérünk az élethez, hanem eszközt, kifinomult formatervezési koncepciót a kortárs mindennapi igények kielégítésére.



Classic bútorcsalád

A két tervezett bútorcsalád szándékosan két formakarakterben alkot egységes és komplex kínálatot.

A Classic bútorcsalád elemei egyenes vonalvezetésűek, míg a First szándékosan ívelt.

Ezen alapkaraktereket lágyítják, a formai harmóniát hangolva finomra az alapkarakterekkel ellentétes formavilágú bútorlábak.

Így kapott az egyenes vonalvezetésű bútorcsalád ívelt lábmegmunkálást, míg az íves bútorcsalád síkok által metszett lábakat.

A bútorcsaládokhoz tartozó bútorfogantyúk is ezen egységes összehatás mentén tesznek ajánlatot (szabadon választható) majdani tulajdonosuk számára.

A bútorcsaládok 3 furnér színben elérhetőek, mint juhar (világos), európai dió (közép árnyalat), mahagóni (sötét), ezzel széles fafurnér színskálát biztosítva mind a felhasználói alapelképzelések, mind esetlegesen a meglévő enteriőrökhöz való illeszkedés biztosítása céljából.





Classic bútorcsalád



Classic bútorcsalád





Magyar Corvin-lánc Testület, Róheim-villa



Magyar Corvin-lánc Testület, Róheim-villa

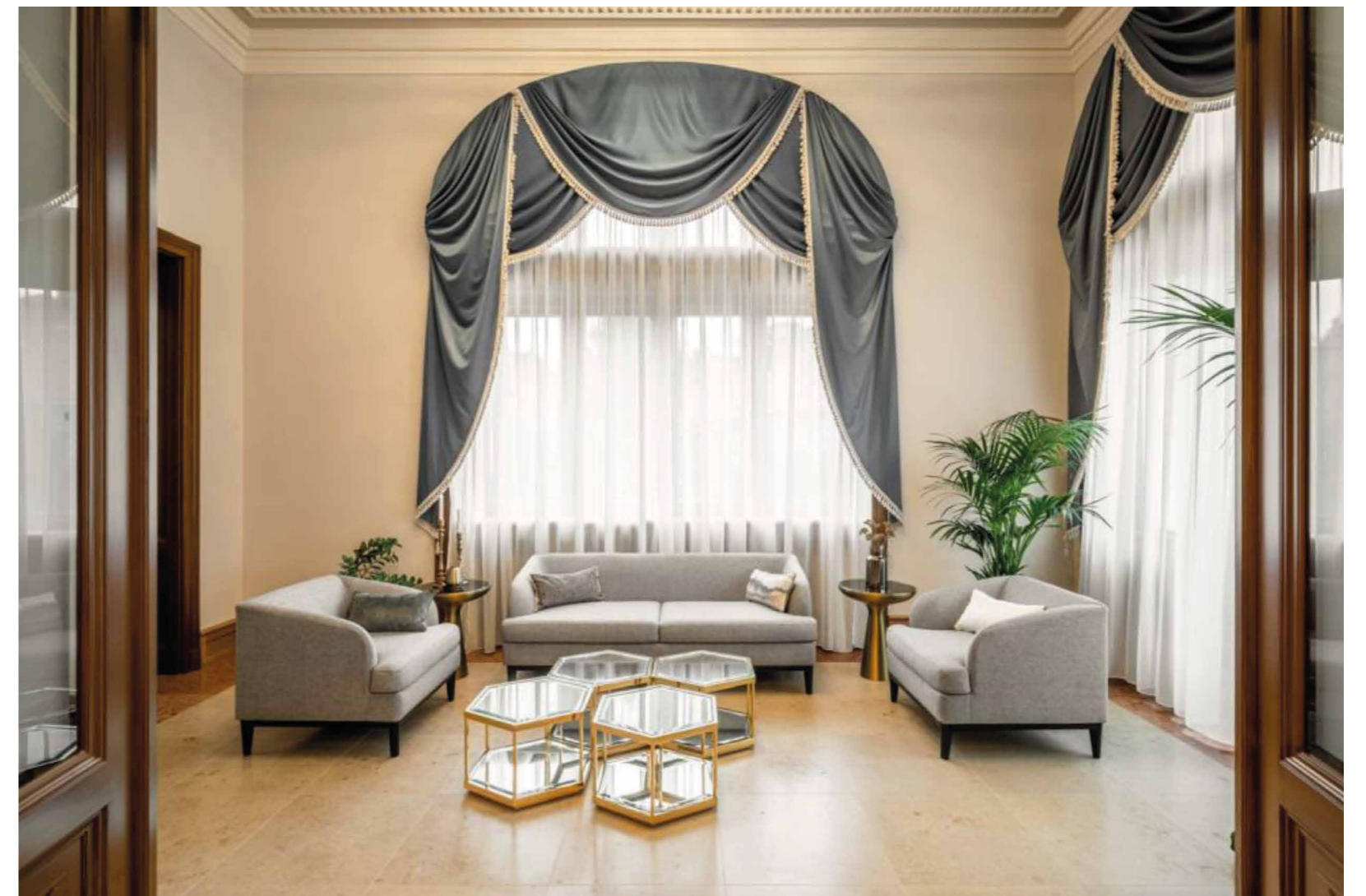




Magyar Corvin-lánc Testület, Róheim-villa



Magyar Corvin-lánc Testület, Róheim-villa

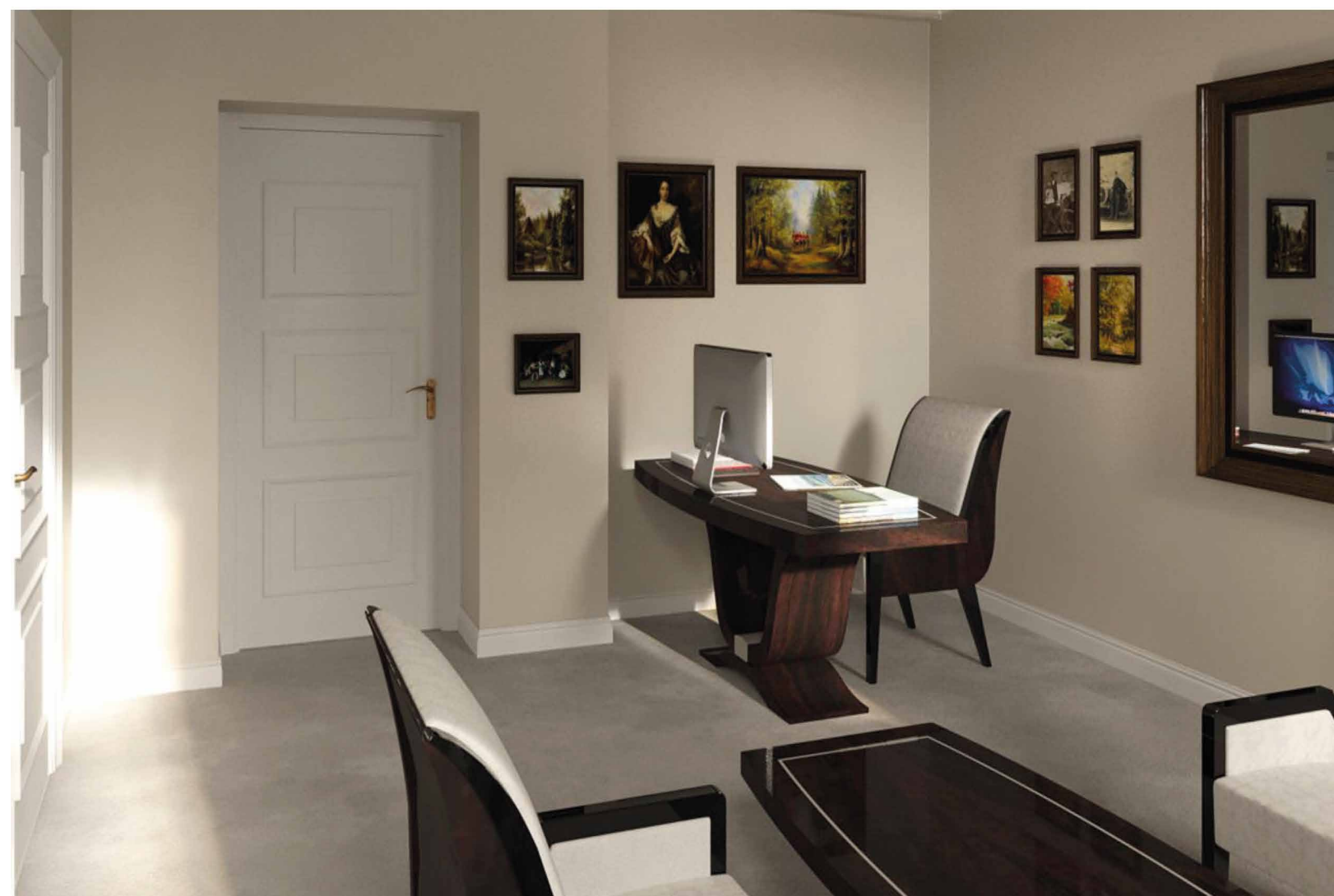
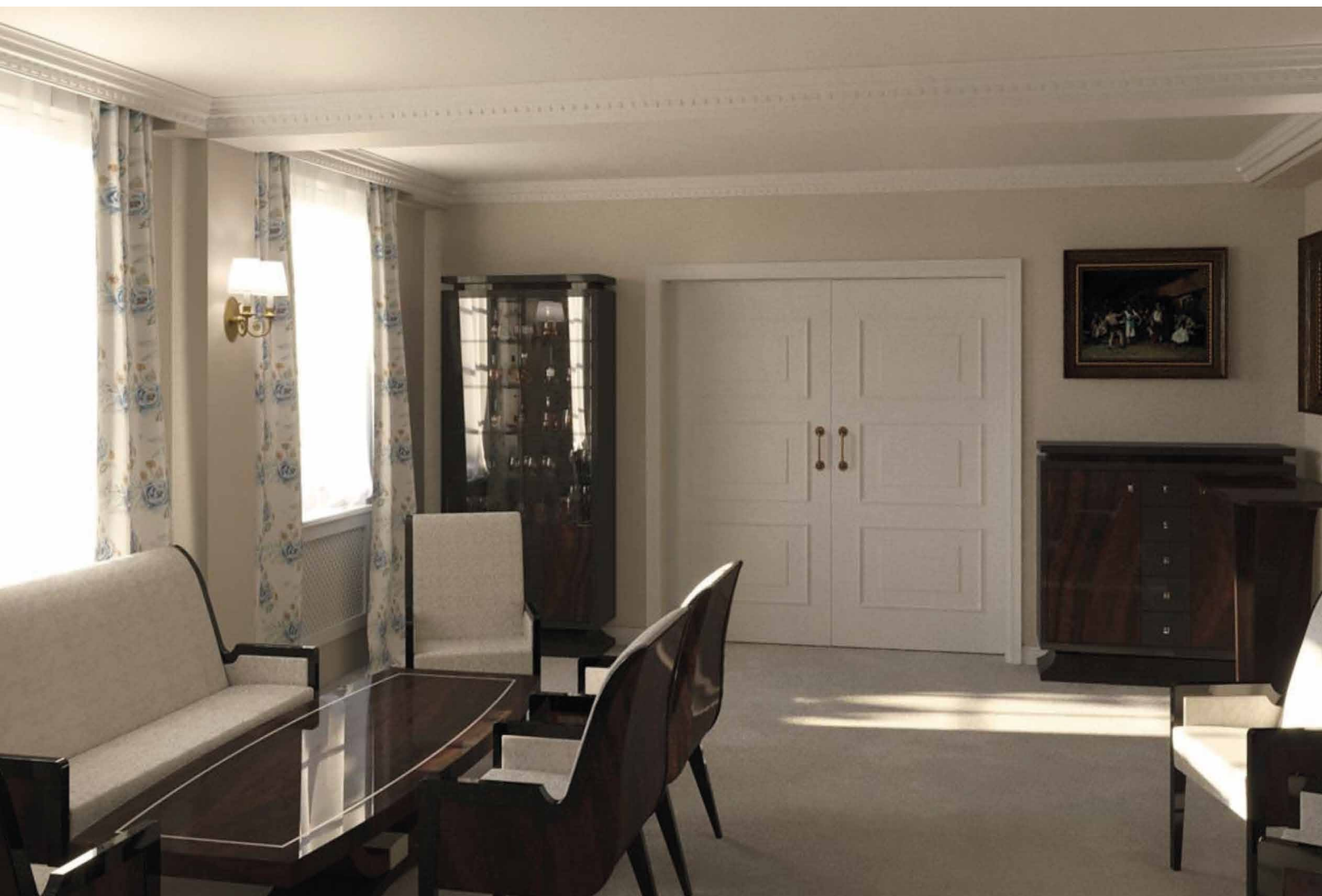




Magyarország Londoni Nagykövetsége



Magyarország Londoni Nagykövetsége



KAPCSOLAT

KERESKEDELMI ÉS GYÁRTÓI KÖZPONT

- 🏠 8000 Székesfehérvár, Bakony u. 4.
- ☎ +36 22 512 239
- 🌐 garzon@garzon.hu

BEMUTATÓTEREM ÉS PROJEKTIRODA

- 🏠 1139 Budapest, XIII., Frangepán u. 11.
- ☎ +36 1 340-3777
- 🌐 garzon@garzon.hu

KÉPVISELETEK

KÜKEDI LAJOS

Regionális kereskedelmi vezető,
stúdióvezető

- @ kukedi.lajos@garzon.hu
- ☎ +36 30 999 99 17
- ☎ +36 1 340 3777

KAPOSI GÁBOR

Ajánlatadási és projektcsoport
vezető

- @ kaposi.gabor@garzon.hu
- ☎ +36 20 771 42 44
- ☎ +36 22 512 212

KREPSZ ISTVÁNNÉ

Regionális kereskedelmi vezető
Veszprém megye, Somogy megye,
Zala megye

- @ krepsz.istvanne@garzon.hu
- ☎ +36 20 665 49 55

KREBÁN VALÉRIA

Regionális kereskedelmi vezető
Borsod-Abaúj-Zemplén megye, Heves megye,
Nógrád megye

- @ miskolc@garzon.hu
- ☎ +36 30 205 74 06

KASTENMAYER ANDREA

Regionális kereskedelmi vezető
Hajdú-Bihar megye, Szabolcs-Számár-Bereg megye

- @ kastenmayer.andrea@garzon.hu
- ☎ +36 70 775 04 02



www.garzon.hu